

Auto Hein

Angebotsnummer: 7715  
Ausdruck vom: 20.06.2024

## Volkswagen Polo 1.0 TSI Life/LED/Klima/Sitzheizung/PDC/MFL

**bei uns lagernd**



**Preis: 22.175,- €**

**Rate :**

|                 |                |
|-----------------|----------------|
| Zustand:        | Neufahrzeug    |
| Karosserie:     | Kleinwagen     |
| Leistung:       | 70 kW (95 PS)  |
| Kraftstoff:     | Benzin         |
| Getriebe:       | Schaltgetriebe |
| Kilometerstand: | 0              |
| Vorbesitzer:    | --             |
| Außenfarbe:     | Weiss          |
| Polsterung:     | Stoff          |
| Türen:          | 5              |
| Erstzulassung:  | --             |

**Sehr geehrter Kunde,**

vielen Dank für Ihr Interesse an unserem Fahrzeug. Dieses Angebot ist freibleibend und unverbindlich. Irrtümer und Zwischenverkauf bleiben unserem Hause vorbehalten. Gerne nehmen wir Ihren Gebrauchten auch in Zahlung. Zu einer Testfahrt sind Sie nach kurzer Terminabsprache herzlich eingeladen.

Mit freundlichen Grüßen  
**Auto Hein**

**Ihr Ansprechpartner**

Ihr Verkaufsteam  
**T:** 036764 7269 7  
**F:** 036764 72835  
**M:** info@autohein.de

**Fahrzeugstandort**

Auto Hein  
Bahnhofstraße 35  
96524 Föriztal OT Neuhaus-Schierschnitz  
**T:** 036764 7269 7  
**F:** 036764 72835

### Ausstattungs-Highlights

- ✔ digitales Kombiinstrument
- ✔ LED-Hauptscheinwerfer
- ✔ DAB
- ✔ Sitzheizung
- ✔ Spurhalteassistent
- ✔ Notbremsassistent
- ✔ Telefonvorbereitung
- ✔ Park Distance Control vo.&hi.
- ✔ Berganfahrassistent
- ✔ Müdigkeitserkennung
- ✔ Abstands-/Kollisionswarner
- ✔ Winterpaket

Auto Hein

Angebotsnummer: 7715  
Ausdruck vom: 20.06.2024

## Ausstattungen

### ✓ Technik

digitales Kombiinstrument  
Start-Stop-Automatik

Bordcomputer

Partikelfilter

### ✓ Sicht

LED-Hauptscheinwerfer  
Colorverglasung

Beheizbare Außenspiegel  
LED-Rückleuchten

LED-Tagfahrlicht

### ✓ Entertainment

DAB  
Bluetooth

Telefonvorbereitung  
Radio

Freisprecheinrichtung  
Touchscreen

### ✓ Komfort

Sitzheizung  
Klimaanlage  
Multifunktionslenkrad  
Mittelarmlehne  
Innenraumfilter  
Funkfernbedienung

Park Distance Control vo.&hi.  
Elektr. Aussenspiegel  
Lederlenkrad  
Zentralverriegelung  
Einstellbare Lenksäule

Geschwindigkeitsbegrenzer  
Teilbare Rücksitzlehne  
Elektr. Fensterheber  
Servolenkung  
Lordosenstütze

### ✓ Assistenzsysteme

Spurhalteassistent  
Müdigkeitserkennung

Notbremsassistent  
Abstands-/Kollisionswarner

Berganfahrassistent  
Lichtsensoren

### ✓ Sonstiges

Winterpaket  
Stoßfänger Wagenfarbe

Katalysator  
Sommerreifen

EU Import  
Stahlfelgen

### ✓ Sicherheit

Reifendruckkontrolle  
Traktionskontrolle  
Beifahrerairbag  
Kopfairbag  
Isofix Beifahrersitz

ESP  
Airbag  
Wegfahrsperrung  
ISOFIX Kindersitzbefestigung

ABS  
Antriebsschlupfregelung  
Seitenairbags  
Notrufsystem

### ✓ Qualitaet

Garantie

## Beschreibung

## Auto Hein

Angebotsnummer: 7715  
Ausdruck vom: 20.06.2024

- **Sofort lieferbar,**
- **Life,**
- **CZ-Tageszulassung 01.02.2024,**
- **Servolenkung,**
- **ESP, ABS, ASR, EDS, MSR,**
- **Airbag für Fahrer und Beifahrer mit Beifahrerairbag-Deaktivierung,**
- **Kopfairbags vorn und hinten, Seitenairbags vorn,**
- **Front-Assist,**
- **Lane-Assist,**
- **eCall,**
- **Müdigkeitserkennung,**
- **LED-Hauptscheinwerfer,**
- **Klimaanlage,**
- **Sitzheizung vorn,**
- **Parkpilot: Einparkhilfe vorn und hinten,**
- **Zentralverriegelung mit Fernbedienung,**
- **elektrische Fensterheber vorn und hinten,**
- **Außenspiegel elektrisch einstell-, anklapp- und heizbar mit Beifahrerspiegelabsenkung,**
- **Radio Composition,**
- **Digital Cockpit,**
- **Bluetooth,**
- **DAB,**
- **Multifunktionslenkrad,**
- **kleines Lederpaket,**
- **farbige Multifunktionsanzeige,**
- **Mittelarmlehne vorn,**
- **Fahrlichtschialtung automatisch mit Leaving home- und Coming home Funktion,**
- **Geschwindigkeitsbegrenzer,**
- **Reifenkontrollanzeige,**
- **beide Vordersitze Sitzhöhenverstellung mit Lendenwirbelstütze,**
- **geteilte Rückbank,**
- **variabler Ladeboden,**
- **Türgriffe und Spiegelhüllen in Wagenfarbe,**
- **Berganfahrassistent,**
- **Lenkrad verstellbar,**

## Auto Hein

Angebotsnummer: 7715  
Ausdruck vom: 20.06.2024

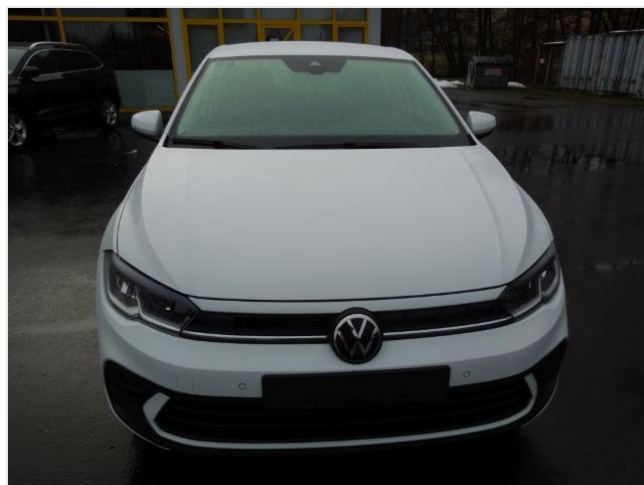
- Isofix Beifahrersitz und hinten,
- Start-Stopp-System,
- Tire Mobility Set,
- LED-Heckleuchten,
- LED-Tagfahrlicht,

Angebot unverbindlich, Irrtümer vorbehalten.

Auto Hein

Angebotsnummer: 7715  
Ausdruck vom: 20.06.2024

## Weitere Fahrzeugbilder

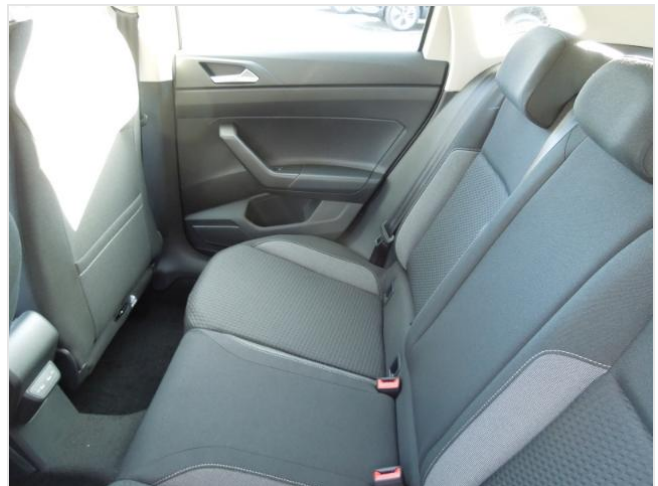






Auto Hein

Angebotsnummer: 7715  
Ausdruck vom: 20.06.2024



# Informationen über den Energieverbrauch und die CO<sub>2</sub>-Emissionen des neuen Pkw

**Marke:** Volkswagen

**Handelsbezeichnung:** Polo

**Antriebsart:** Verbrennungsmotor

**Kraftstoff:** Benzin

**andere Energieträger:** entfällt

**Energieverbrauch** (kombiniert):

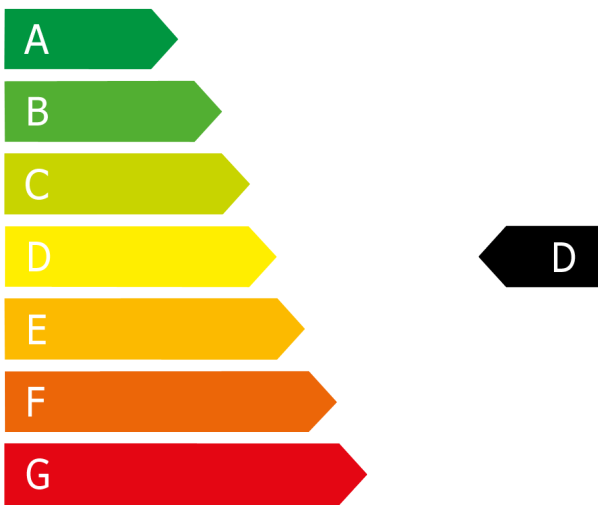
5,2 l/100km

**CO<sub>2</sub>-Emissionen** (kombiniert):

117,0 g/km<sup>1</sup>

## CO<sub>2</sub>-Klasse

Auf Grundlage der CO<sub>2</sub>-Emissionen (kombiniert)



## Weitere Angaben:

### Kraftstoffverbrauch

| kombiniert   | 5,2 | l/100 km |
|--------------|-----|----------|
| ▪ Innenstadt | 6,7 | l/100 km |
| ▪ Stadtrand  | 5,0 | l/100 km |
| ▪ Landstraße | 4,4 | l/100 km |
| ▪ Autobahn   | 5,3 | l/100 km |

**Energiekosten bei 15.000 km Jahresfahrleistung:**

**1.453,14 EUR/Jahr**

(Kraftstoffpreis: 1,863 EUR/l (Jahresdurchschnitt 2023))

**Mögliche CO<sub>2</sub>-Kosten über die nächsten 10 Jahre (15.000 km/Jahr):<sup>2</sup>**

- bei einem angenommenen mittleren durchschnittlichen CO<sub>2</sub>-Preis von 115 EUR/t: **2.018,25 EUR**
- bei einem angenommenen niedrigen durchschnittlichen CO<sub>2</sub>-Preis von 50 EUR/t: 877,50 EUR
- bei einem angenommenen hohen durchschnittlichen CO<sub>2</sub>-Preis von 190 EUR/t: 3.334,50 EUR

**Kraftfahrzeugsteuer:**

**64,00 EUR/Jahr**

Die Informationen erfolgen gemäß der Pkw-Energieverbrauchskennzeichnungsverordnung. Die angegebenen Werte wurden nach dem vorgeschriebenen Messverfahren WLTP (Worldwide harmonised Light-duty vehicles Test Procedures) ermittelt. Der Kraftstoffverbrauch und der CO<sub>2</sub>-Ausstoß eines Pkw sind nicht nur von der effizienten Ausnutzung des Kraftstoffs durch den Pkw, sondern auch vom Fahrstil und anderen nichttechnischen Faktoren abhängig. CO<sub>2</sub> ist das für die Erderwärmung hauptsächlich verantwortliche Treibhausgas.

Ein Leitfaden über den Kraftstoffverbrauch und die CO<sub>2</sub>-Emissionen aller in Deutschland angebotenen neuen Pkw-Modelle ist unentgeltlich einsehbar an jedem Verkaufsort in Deutschland, an dem neue Pkw ausgestellt oder angeboten werden. Der Leitfaden ist auch hier abrufbar: <https://www.dat.de/co2/>

<sup>1</sup>Es werden nur die CO<sub>2</sub>-Emissionen angegeben, die durch den Betrieb des Pkw entstehen. CO<sub>2</sub>-Emissionen, die durch die Produktion und Bereitstellung des Pkw sowie des Kraftstoffes bzw. der Energieträger entstehen oder vermieden werden, werden bei der Ermittlung der CO<sub>2</sub>-Emissionen gemäß WLTP nicht berücksichtigt.

<sup>2</sup>Aufgrund der CO<sub>2</sub>-Bepreisung sind künftig Erhöhungen der Kraftstoffkosten möglich. Die künftige CO<sub>2</sub>-Preisentwicklung ist unsicher, daher werden die möglichen CO<sub>2</sub>-Kosten anhand von drei angenommenen CO<sub>2</sub>-Preisen für den Zeitraum 2025 bis 2034 berechnet. Die tatsächlichen CO<sub>2</sub>-Preise können sowohl höher als auch niedriger als in den hier zugrundeliegenden Modellrechnungen ausfallen. Die CO<sub>2</sub>-Kosten sind beim Tanken mit den Kraftstoffkosten zu bezahlen. Weitere Informationen unter [www.alternativ-mobil.info](http://www.alternativ-mobil.info).